

Conception : ESCP BS

**HISTOIRE, GÉOGRAPHIE et GÉOPOLITIQUE
DU MONDE CONTEMPORAIN**

FILIÈRE ÉCONOMIQUE ET COMMERCIALE

VOIE GÉNÉRALE

Jeudi 25 avril 2024, de 8 h. à 12 h.

**Le changement climatique, un facteur de recomposition de la
mondialisation.**

CARTE : En utilisant vos connaissances et si nécessaire les documents ci-joints, construisez une carte appuyant et illustrant vos propos. La légende ne devra pas faire plus d'une page. Il est rappelé que la carte est obligatoire. Elle doit également comporter un titre.

N.B. :

Tout verbiage doit être évité et il est expressément recommandé de ne pas dépasser 8 pages.

Il sera tenu compte des qualités de plan et d'exposition, ainsi que de la correction de la langue.

Il est rappelé que la carte réponse est à remplir.

Les documents d'accompagnement ci-joints sont essentiellement là pour aider le candidat dans sa réflexion sur le sujet posé et sa représentation cartographique.

Il ne sera fait usage d'aucun autre document ; l'utilisation de toute calculatrice et de tout matériel électronique est interdite.

Si au cours de l'épreuve, un candidat repère ce qui lui semble être une erreur d'énoncé, il la signalera sur sa copie et poursuivra sa composition en expliquant les raisons des initiatives qu'il sera amené à prendre.

Sommaire :

Document n°1 : Emissions de CO2 induites par la demande intérieure y compris émissions importées (2018) - Source : Carte extraite de Clara Loïzzo, « Quel bilan pour la COP 28 ? », *Géoconfluences*, décembre 2023.

Document n°2 : Frontières et revendications en Arctique - Source: Sylviane Tabarly, « Océan Arctique : des frontières maritimes à l'épreuve d'une nouvelle donne climatique », *Géoconfluences*, septembre 2009.

Document n°3 : Le changement climatique menace la productivité céréalière en Afrique - Source : Dron Dominique, 2008, « Nouveau climat, nouvelle carte agricole » *Le Monde diplomatique* URL : <https://blog.mondediplo.net/2009-12-04-Changeements-climatiques-le-grand-tournant>

Document n°4 : Bilan du protocole de Kyoto - Source : ONU et Global Carbon Project, 2019

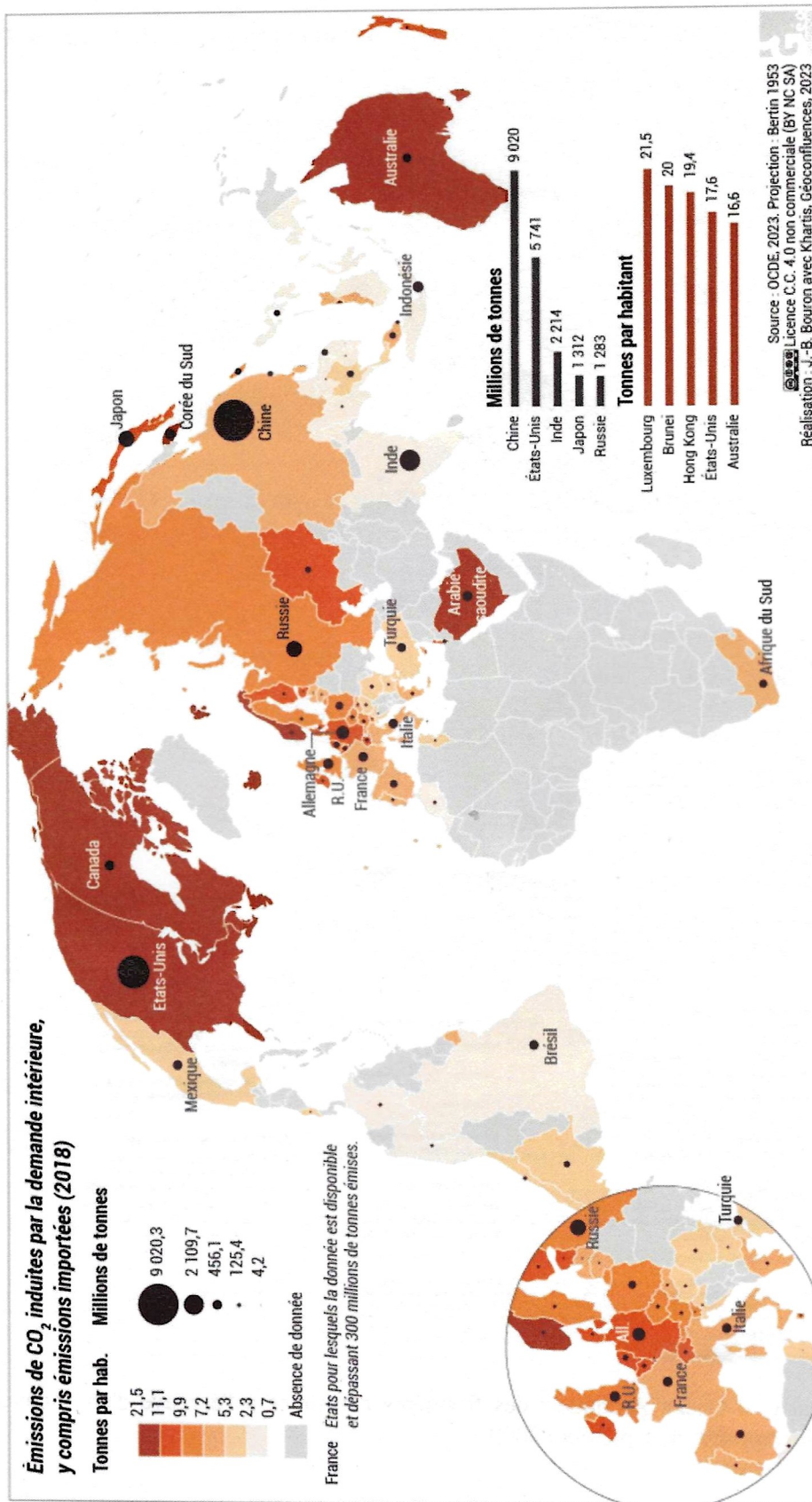
Document n°5 : Le marché du carbone en 2015 - Source : Gemenne François, Rankière Aleksandar, 2021, *Atlas de l'Anthropocène*, Presses de Sciences Po, 2^{ème} édition, Paris.

Document n°6 : Les dix premiers producteurs d'énergie renouvelable - Source : Tétrat Franck, 2023, *Grand atlas*, Collections Autrement, Paris.

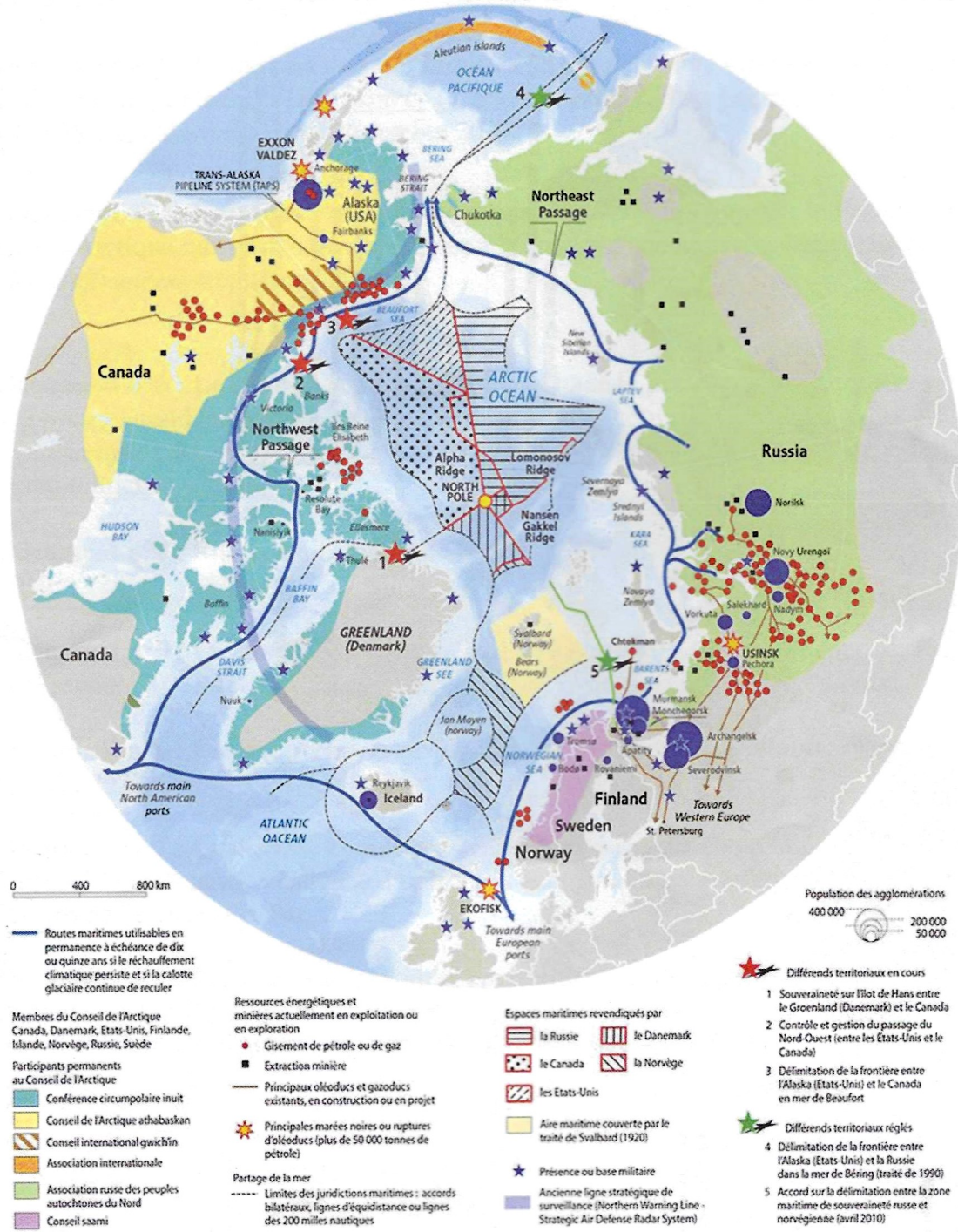
Document n°7 : Le difficile compromis environnement-développement - Source : Ionesco Diana, Mokhnacheva, Gemenne François, 2021, *Atlas des migrations environnementales*, Presses de Sciences Po, Paris.

Document n°8 : Les causes migratoires environnementales - Source : Veyret Yvette, Arnould Paul, 2022, *Atlas du développement durable. Société, économie, environnement : un monde en transition*, Autrement, Paris, 96p.

Document n°1 : Emissions de CO₂ induites par la demande intérieure y compris émissions importées (2018).



Source : Carte extraite de Clara Loizzo, « Quel bilan pour la COP 28 ? », *Géoconfluences*, décembre 2023.



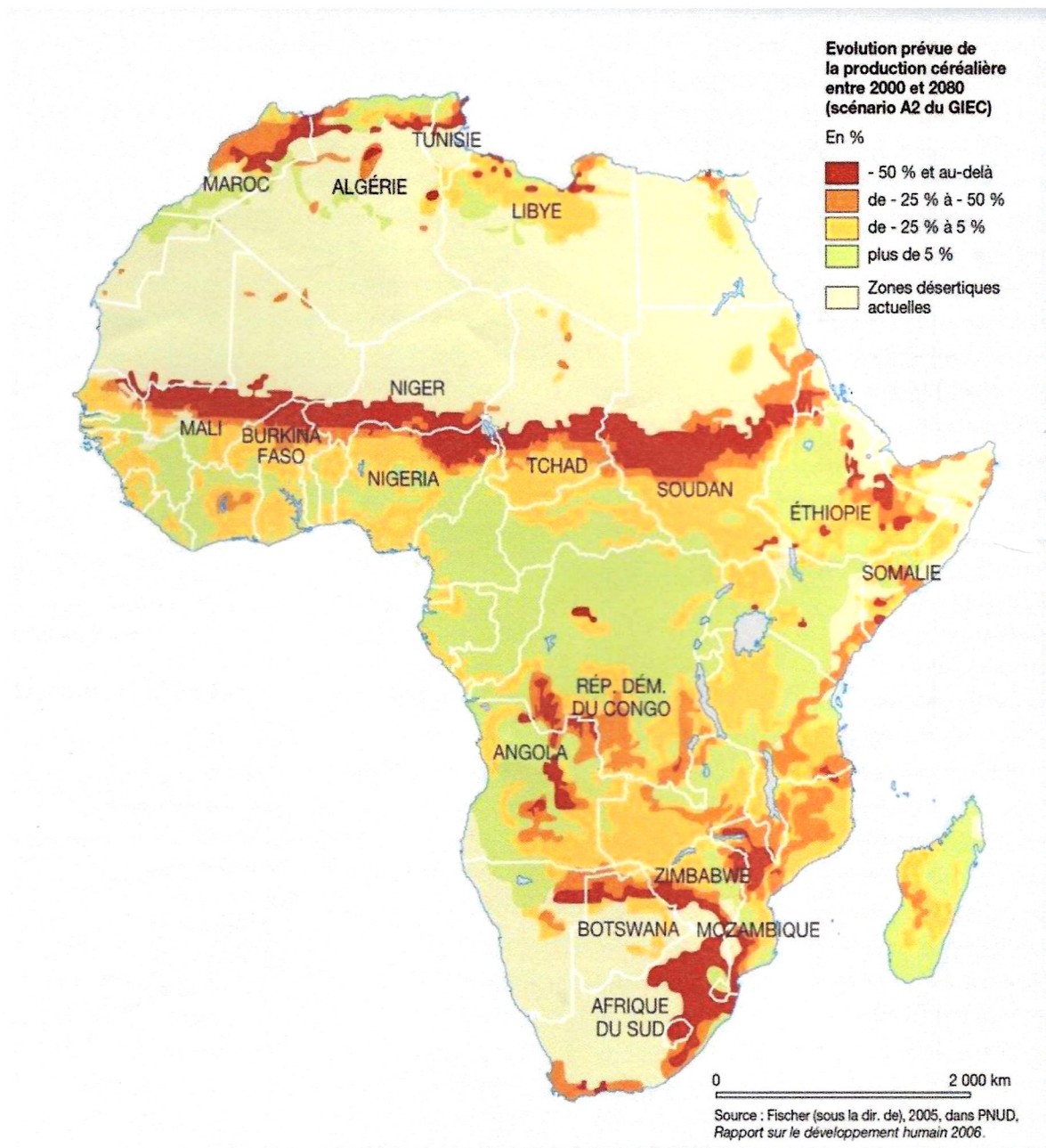
Sources : Conseil de l'Arctique ; Institut polaire norvégien, Permanent Participants of the Arctic Council, carte établie par Winfried Dallmann ; ministère canadien des affaires étrangères et du commerce international ; International Boundaries Research Unit Database, University of Durham (IBRU) ; Bureaux statistiques nationaux ; United States Energy Information Administration (EIA) ; National Oceanic and Atmospheric Administration (NOAA) ; Impacts of a Warming Arctic, Arctic Climate Impact Assessment (ACIA) Overview Report, Cambridge University Press, 2004 ; Division for Ocean Affairs and Law of the Sea, Commission on the Limits of the Continental Shelf (CLCS) ; ministère norvégien des pêches et de l'énergie (Oslo, Norvège) ; Alaska Science Forum, Geophysical Institute, université d'Alaska Fairbanks.

CRÉÉ PAR PHILIPPE BEKACEWICZ - VISIONSCARTO.NET POUR PLANETARYSECURITY.NL



Source: Sylviane Tabarly, « Océan Arctique : des frontières maritimes à l'épreuve d'une nouvelle donne climatique », *Géoconfluences*, septembre 2009.

Document n°3 : Le changement climatique menace la productivité céréalière en Afrique



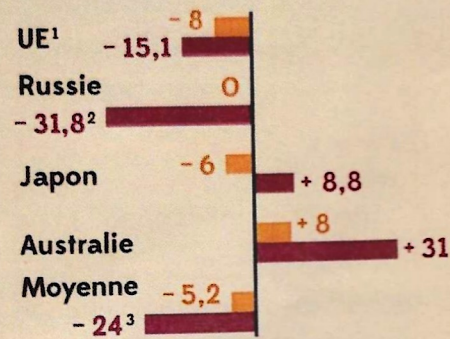
Source : Dron Dominique, 2008, « Nouveau climat, nouvelle carte agricole » *Le Monde diplomatique* URL : <https://blog.mondediplo.net/2009-12-04-Changeements-climatiques-le-grand-tournant>

Document n°4 : Bilan du protocole de Kyoto

Bilan du protocole de Kyoto

En %

- Engagement de réduction 1990>2012
- Évolution des émissions 1990>2012



1. 15 États en 1997.
2. La Russie (ex-URSS) connaît une très grave crise économique après 1991.
3. Ce chiffre ne prend pas en compte les États non signataires comme les États-Unis et le Canada.

Source : ONU.

Principaux pays émetteurs de CO₂¹ en 2017

En millions de tonnes

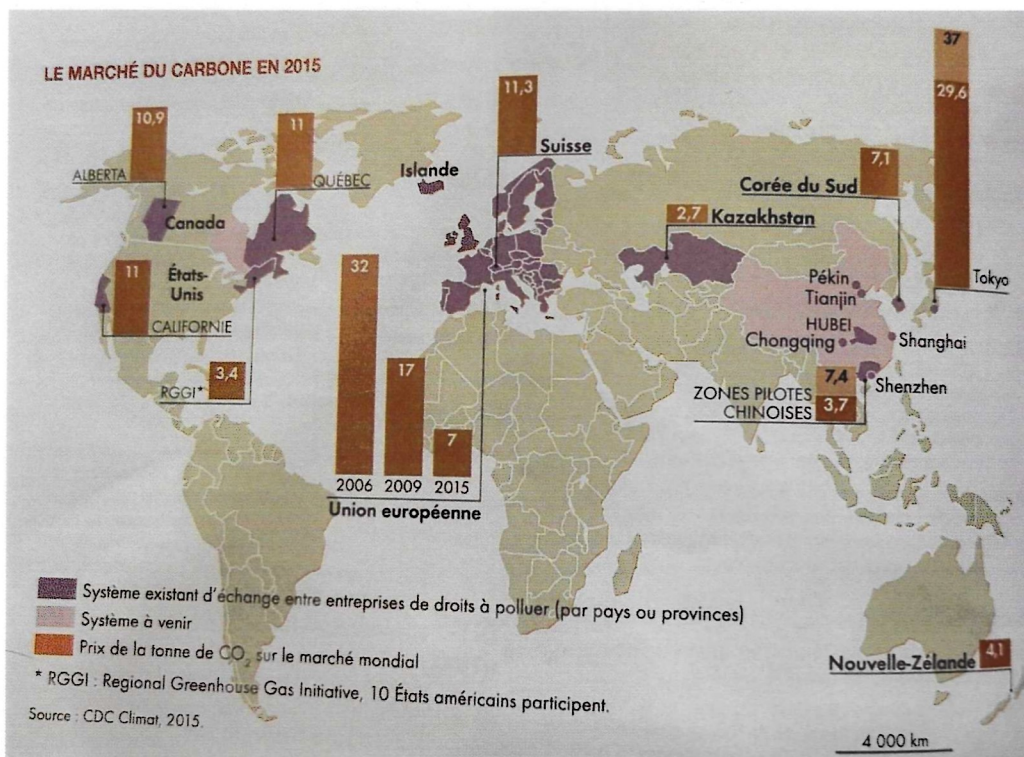


1. Le CO₂ est le principal gaz à effet de serre.

Source : Global Carbon Project, 2019.

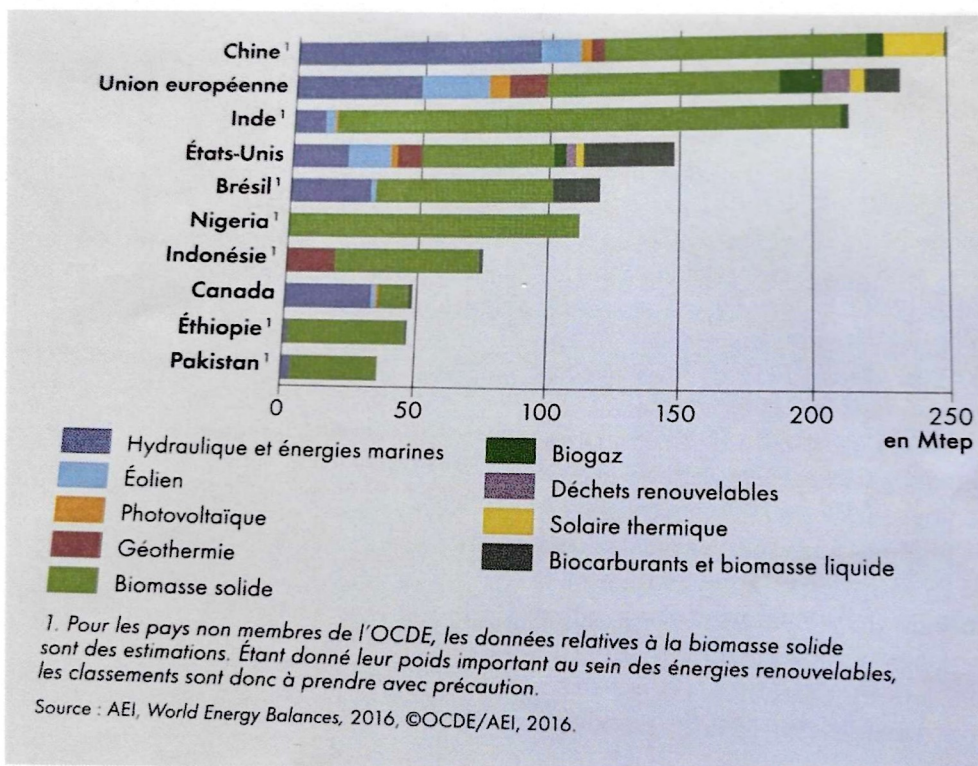
Source : ONU et Global Carbon Project, 2019

Document n°5 : Le marché du carbone en 2015



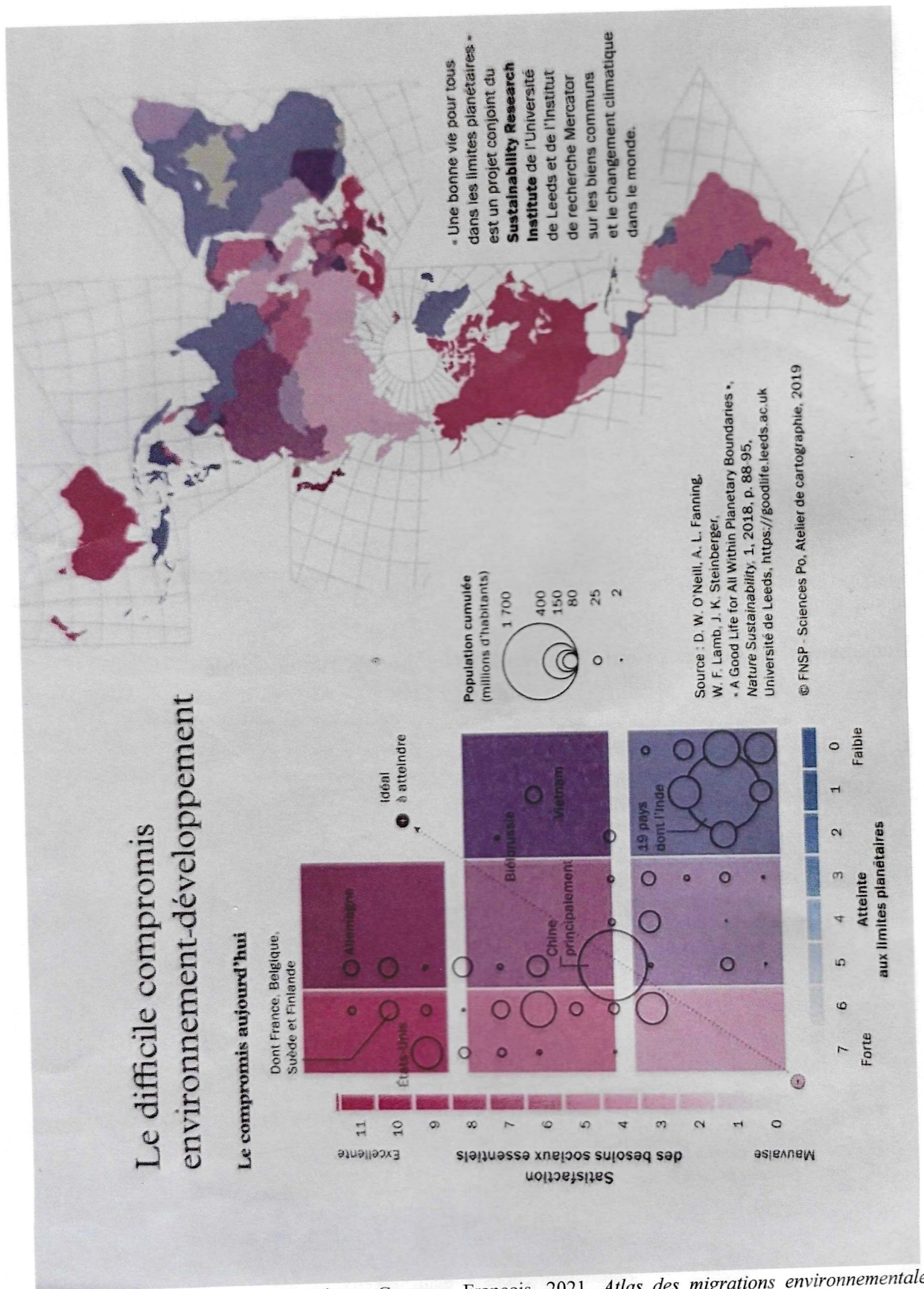
Source : Gemenne François, Rankière Aleksandar, 2021, *Atlas de l'Anthropocène*, Sciences Po les Presses, 2^{em} édition, Paris.

Document n°6 : Les dix premiers producteurs d'énergie renouvelable



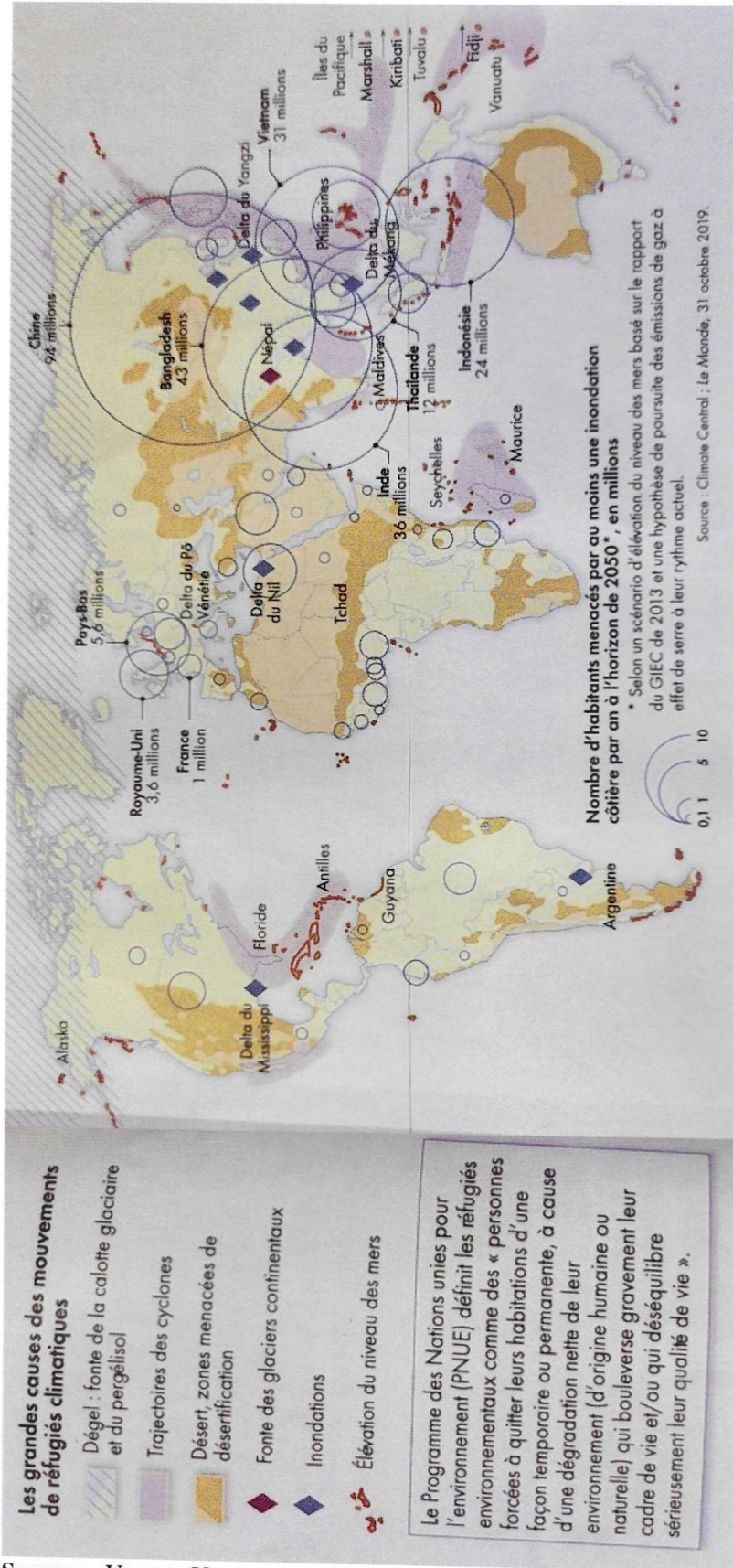
Source : Tétrat Franck, 2023, *Grand atlas*, Collections Autrement, Paris.

Document n°7 : Le difficile compromis environnement-développement



Source : Ionesco Diana, Mokhnacheva, Gemenne François, 2021, *Atlas des migrations environnementales*, Sciences Po les Presses, Paris.

Document n°8 : Les causes migratoires environnementales



Source: Veyret Yvette, Arnould Paul, 2022, Atlas du développement durable. Société, économie, environnement : un monde en transition, Autrement, Paris, 96p.